

REVIZE č.1 k 2017_01_09

úprava se týká detailů:

- ÚPRAVA DŘEVĚNÉHO OBKLADU V SOUVISLOSTI SE ZVĚTŠENÍM DVEŘÍ(D13) , MP614 - stávající stav, m 1 : 20
- ÚPRAVA DŘEVĚNÉHO OBKLADU V SOUVISLOSTI SE ZVĚTŠENÍM DVEŘÍ(D13) , MP614 - navrhovaný stav, m 1 : 20
- ÚPRAVA DŘEVĚNÉHO OBKLADU V SOUVISLOSTI S UMÍSTĚNÍM ELEKTR.SKŘÍŇKY , MP614 - navrhovaný stav, m 1 : 20

Objednatel DOKUMENTACE / stavby:	Razítko:
 ČESKÁ NÁRODNÍ BANKA Na Příkopě 28, 115 03 Praha 1	Ověřil: Datum: Podpis:

DES Praha, s.r.o. projektová a konzultační kancelář Na Petynce 152/94, 169 00 Praha 6 tel./fax.: 220 51 51 64, 220 51 51 72 e-mail: des@des.cz, www.des.cz	Zpracovatel PD	HIP: ING. TOMÁŠ PINKAVA Architekt: ING. ARCH. MARTA ŠIMONÍKOVÁ Vypracoval: ING. IVA CHORVÁTOVÁ
CONSILIUM ai, s.r.o.		

Název: Přemístění odbor. knihovny do Hypšmanovy přístavby a rozšíření prostor kongresového centra ČNB	DOKUMENTACE	DPS
Profese: D.1.1. Architektonicko-stavební řešení	ČÍSLO ZAKÁZKY	
Příloha: DETAILY	POČET FORM.	
	DATUM	11.2016
	MĚŘÍTKO	
	ČÍSLO PŘÍLOHY:	D.1.1.b 12

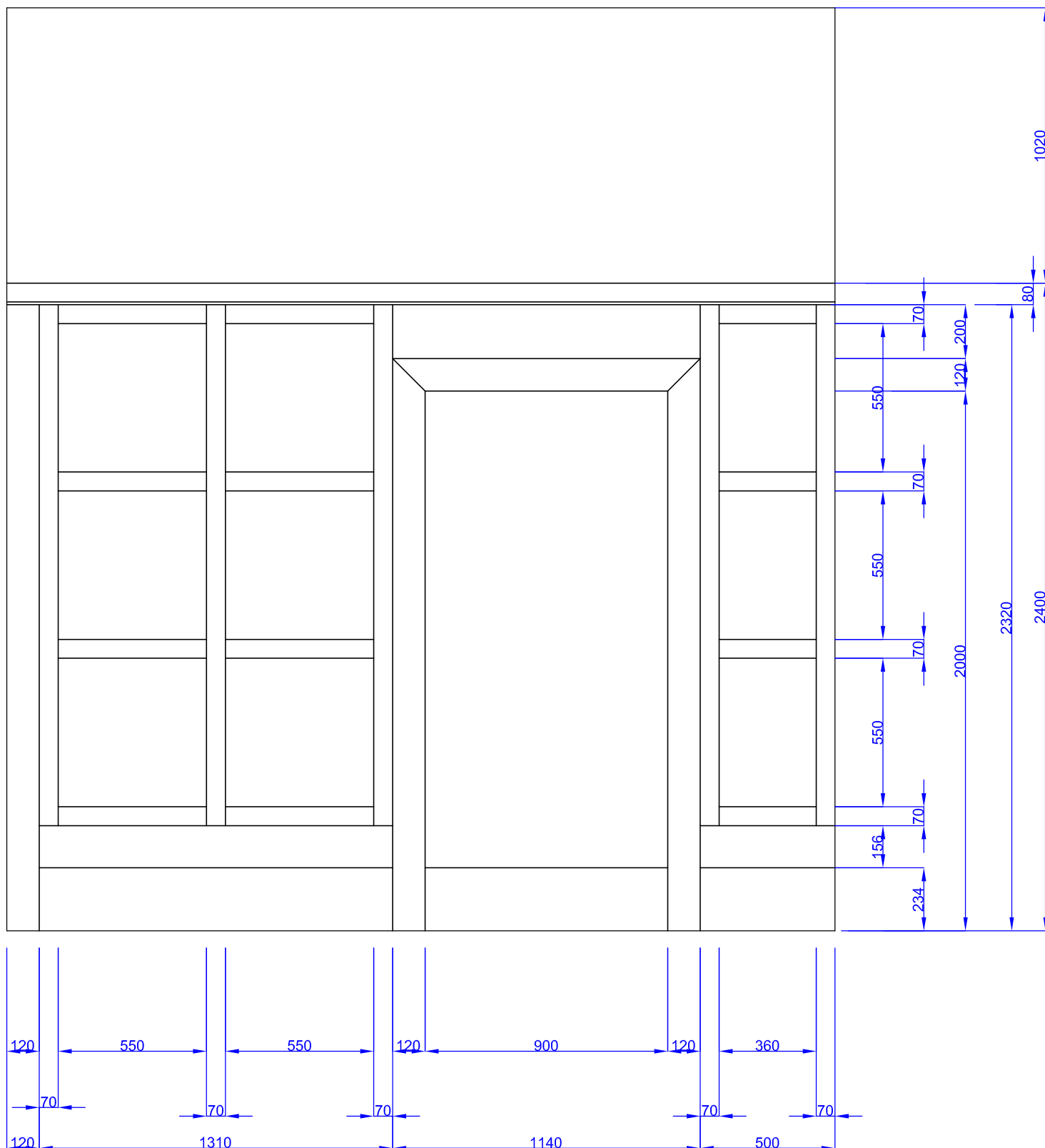
REVIZE č. 1 k 2017_01_09

ÚPRAVA DŘEVĚNÉHO OBKLADU V SOUVISLOSTI SE ZVĚTŠENÍM DVEŘÍ(D13) , MP614

STÁVAJÍCÍ STAV: m 1 : 20

- PŮVODNÍ DVEŘE 900/2000mm kod MAA2113 — DŘEVĚNÉ JEDNOKŘÍDLOVÉ OTEVÍRAVÉ, PRAVÉ, DÝHA DUB MOŘENÝ PODLE Odstrojených Dveří
HYPŠMAN, LAK ICLA PUR MAT PO266.30, ZÁRUBEŇ TRUHLÁŘSKÁ - TVAROVÁ KOPIE HYPŠMAN, KOVÁNÍ
BÍLÝ KOV, KOPIE HYPŠMAN, DĚLENÉ ROZETY, KLIKA - KLIKA, 3 ZÁVĚSY TVAROVÁ REPLIKA -TKZ POLNÁ
ATYPICKÁ POVRCHOVÁ ÚPRAVA BÍLÝ KOV, INDEX ZVUK. ÚTLUMU 27 [DB]

- STÁVAJÍCÍ DŘEVĚNÝ OBKLAD kod IFA 3808 — DUBOVÝ,SKLÁDANÁ DÝHA (PŮVODNÍ REPASOVANÝ A DOPLNĚNÝ),V.O.=2500 MM



NOVÉ DŘEVĚNÉ DVOUKŘÍDLOVÉ OTEVÍRAVÉ - REPLIKA, LEVÉ, DÝHA DUB MOŘENÝ PODLE
— ODSROJENÝCH DVEŘÍ HYPŠMAN, LAK ICILA PUR MAT PO266.30, SKLO NORMÁLNÍ S TROJITÝM LEPTM
A FAZETOU, ZÁRUBEŇ TRUHLÁŘSKÁ - TVAROVÁ KOPIE HYPŠMAN, REPASE POPŘ. REPLIKA PODLE
ODSROJENÝCH DVEŘÍ, KOVÁNÍ BÍLÝ KOV, KOPIE HYPŠMAN, DĚLENÉ ROZEVY, KLIKA - KLIKA, 3 ZÁVĚSY
PŮVODNÍ RESTAUROVANÉ, DVEŘNÍ ZARÁŽKA,

Technical drawing of a cabinet with dimensions in millimeters (mm). The drawing includes a top view and a side elevation view.

Top View Dimensions:

- Overall width: 2400 mm
- Overall depth: 1020 mm
- Internal width (between side panels): 1600 mm
- Internal depth (between front and back panels): 2200 mm
- Side panel thickness: 120 mm
- Front panel thickness: 120 mm
- Back panel thickness: 120 mm
- Distance between side panels: 1600 mm
- Distance between front and back panels: 2200 mm
- Distance between side panels and front panel: 120 mm
- Distance between side panels and back panel: 120 mm
- Distance between front and back panels: 2200 mm
- Distance between side panels and front panel: 120 mm
- Distance between side panels and back panel: 120 mm

Side Elevation View Dimensions:

- Overall height: 2400 mm
- Overall width: 2400 mm
- Internal height (between shelves): 2200 mm
- Internal width (between side panels): 1600 mm
- Side panel thickness: 120 mm
- Front panel thickness: 120 mm
- Back panel thickness: 120 mm
- Distance between side panels: 1600 mm
- Distance between front and back panels: 2200 mm
- Distance between side panels and front panel: 120 mm
- Distance between side panels and back panel: 120 mm
- Distance between front and back panels: 2200 mm
- Distance between side panels and front panel: 120 mm
- Distance between side panels and back panel: 120 mm

ÚPRAVA DŘEVĚNÉHO OBKLADU V SOUVISLOSTI S UMÍSTĚNÍM ELEKTRICKÉ SKŘŔNKY

NAVRHOVANÝ STAV: m 1 : 20

- UPRAVENÝ DŘEVĚNÝ OBKLAD kod IFA 3808 — DUBOVÝ, SKLÁDANÁ DÝHA (PŮVODNÍ REPASOVANÝ A DOPLNĚNÝ), V.O. = 2500 MM

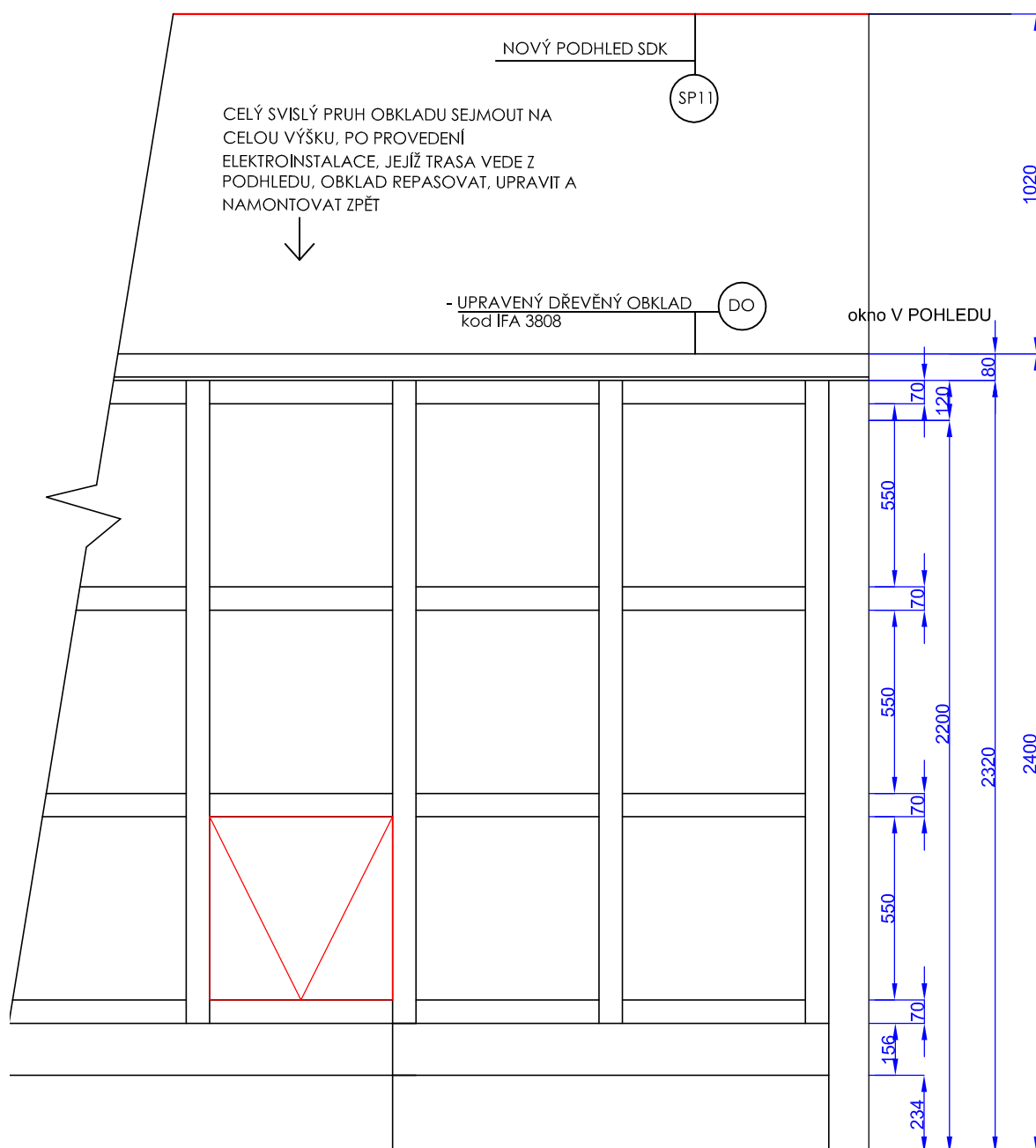
RR3

DVÍŘKA PRO ZVUKAŘE: UPRAVENÁ DŘEVĚNÁ OBKLADOVÁ KAZETA Z PŮVODNÍHO DŘEVĚNÉHO OBKLADU -
PANT NA HORNÍM OKRAJI ČTVERCOVÉHO POLE, NA DOLNÍM OKRAJI - OTVÍRÁNÍ "TOUCH SYSTÉM" NEBO
NOVÁ KAZETA VE STEJNÉM PROVEDENÍ JAKO OSTATNÍ OBKLAD

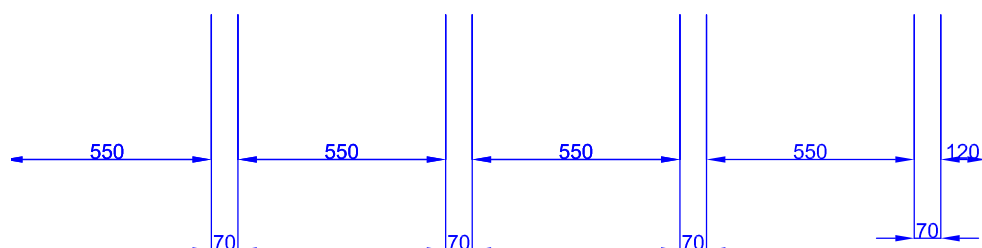
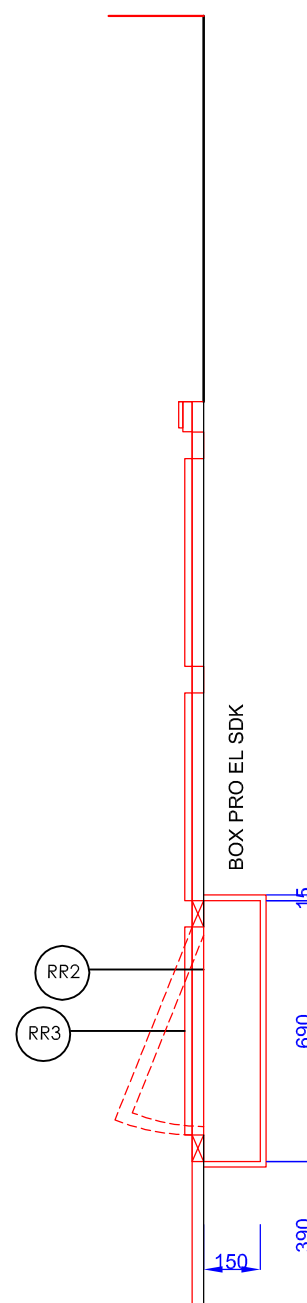
RR2

NEREZ DVÍŘKA DOSÁDROKARTONOVÉ KRABICE PRO
ELEKTROINSTALACE, RACK VČETNĚ RÁMEČKU

POHLED NÁ STĚNU S DŘEVĚNÝM OBKLADEM

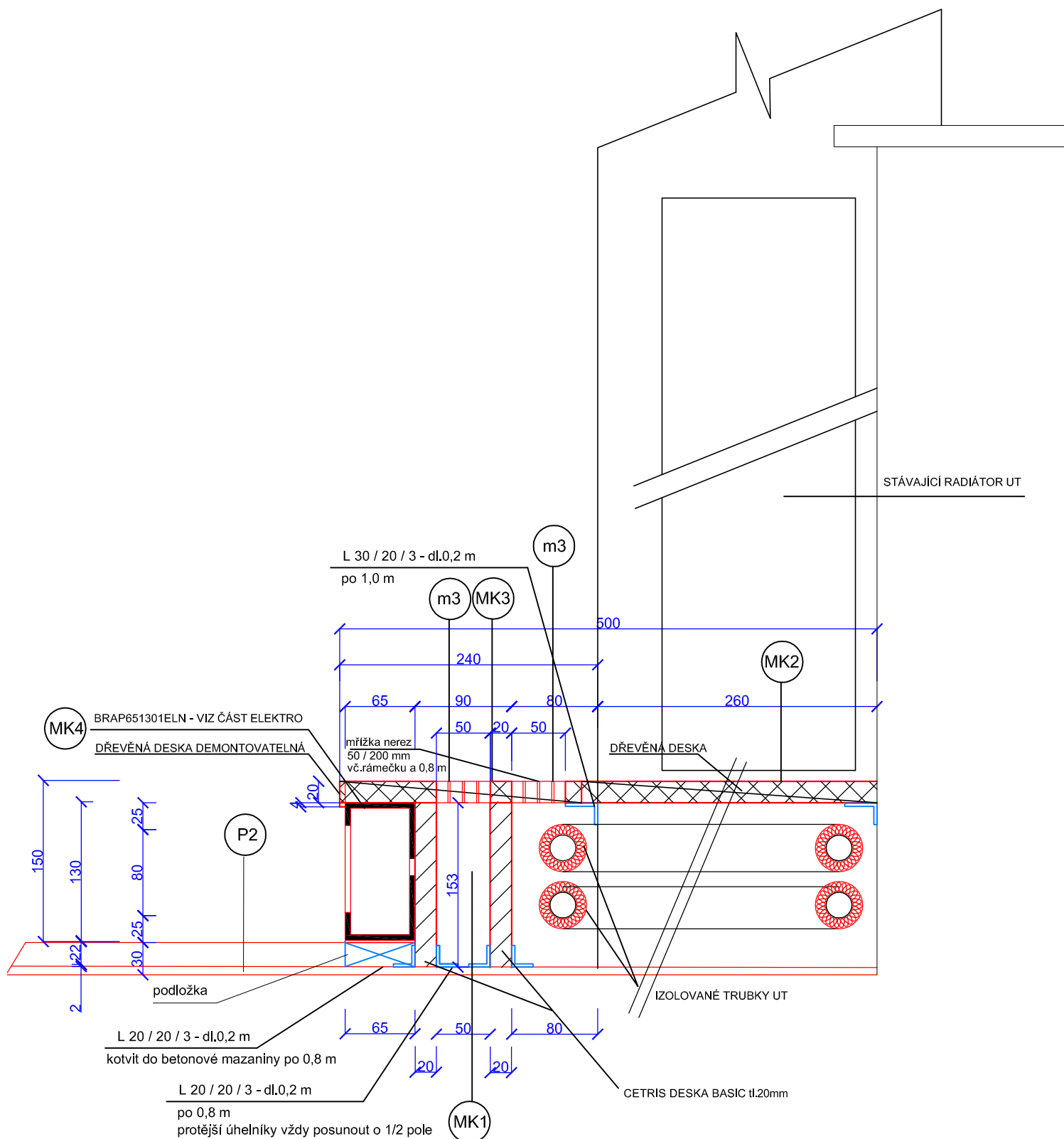


ŘEZ



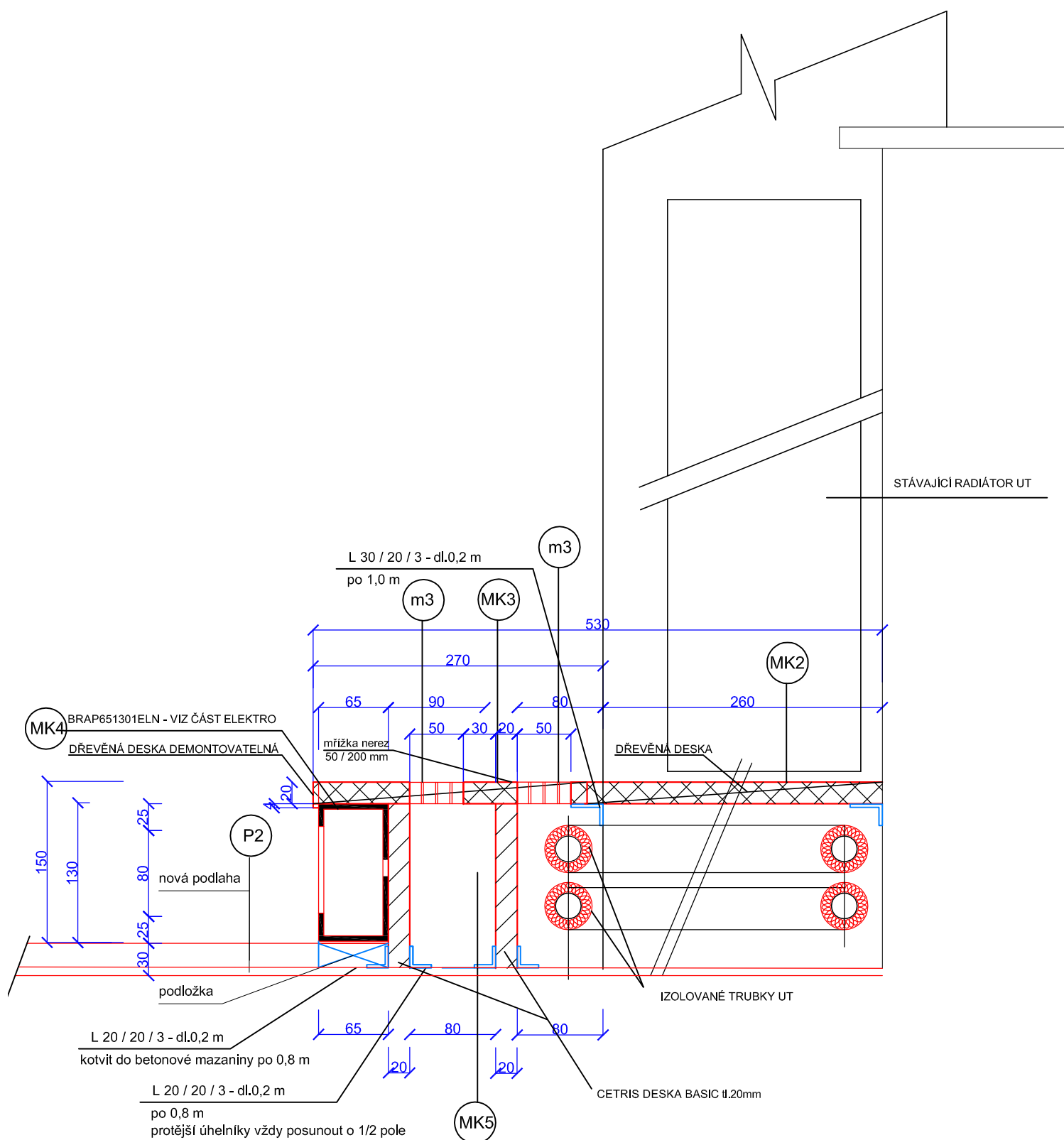
ÚPRAVA PRO VEDENÍ ELEKTROINSTALACÍ V ELEKTROŽLABECH SPOLEČNĚ S TRUBKAMI UT
NAVRHOVANÝ STAV m 1 : 5

1. PATRO - PLATÍ PRO VEDENÍ U OBOU FASÁD



ÚPRAVA PRO VEDENÍ ELEKTROINSTALACÍ V ELEKTROŽLABECH SPOLEČNĚ S TRUBKAMI UT
NAVRHOVANÝ STAV m 1 : 5

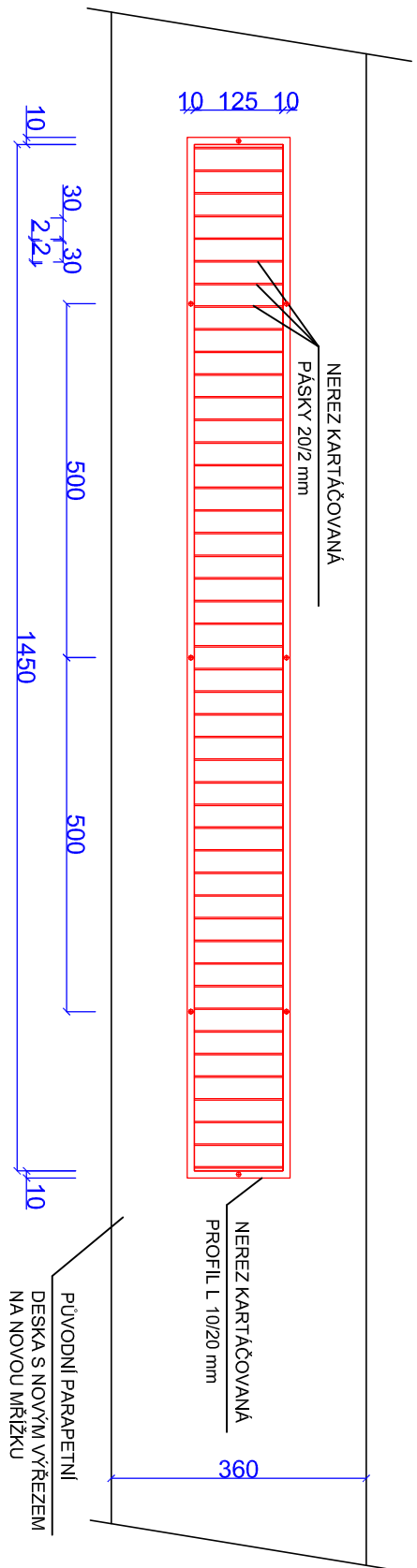
MEZANIN ZÁZEMÍ - PLATÍ PRO VEDENÍ U OBOU FASÁD



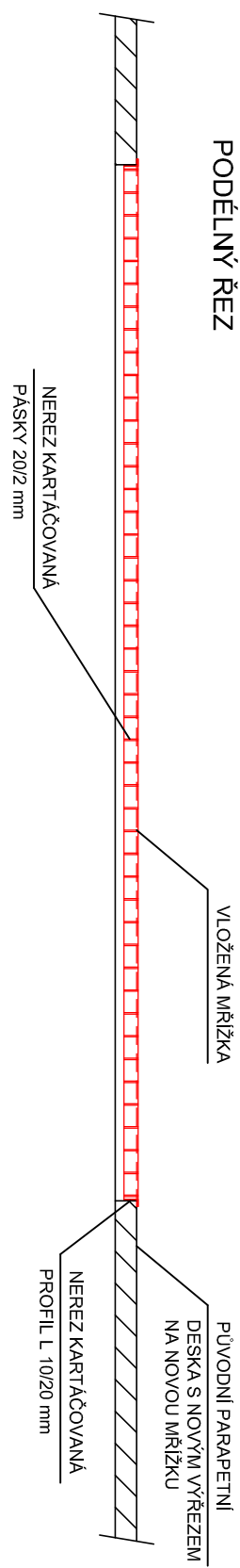
ÚPRAVA PARAPETNÍ DESKY PRO NOVĚ OSAZENOU MŘÍŽKU m2
NAD NOVĚ INSTALOVANÝMI FANCOILY - MP614, MP615

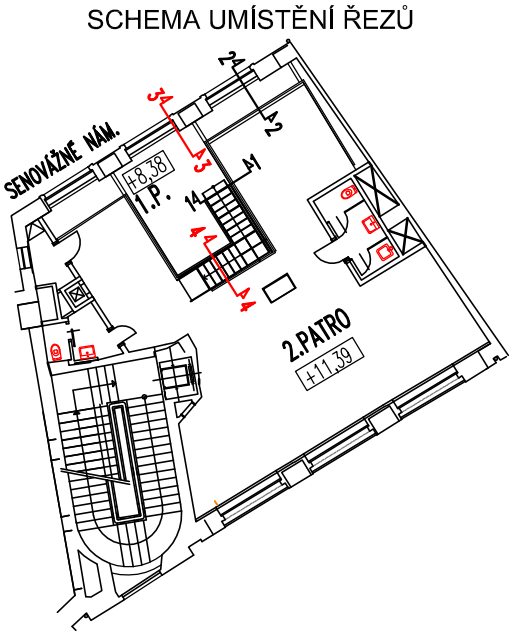
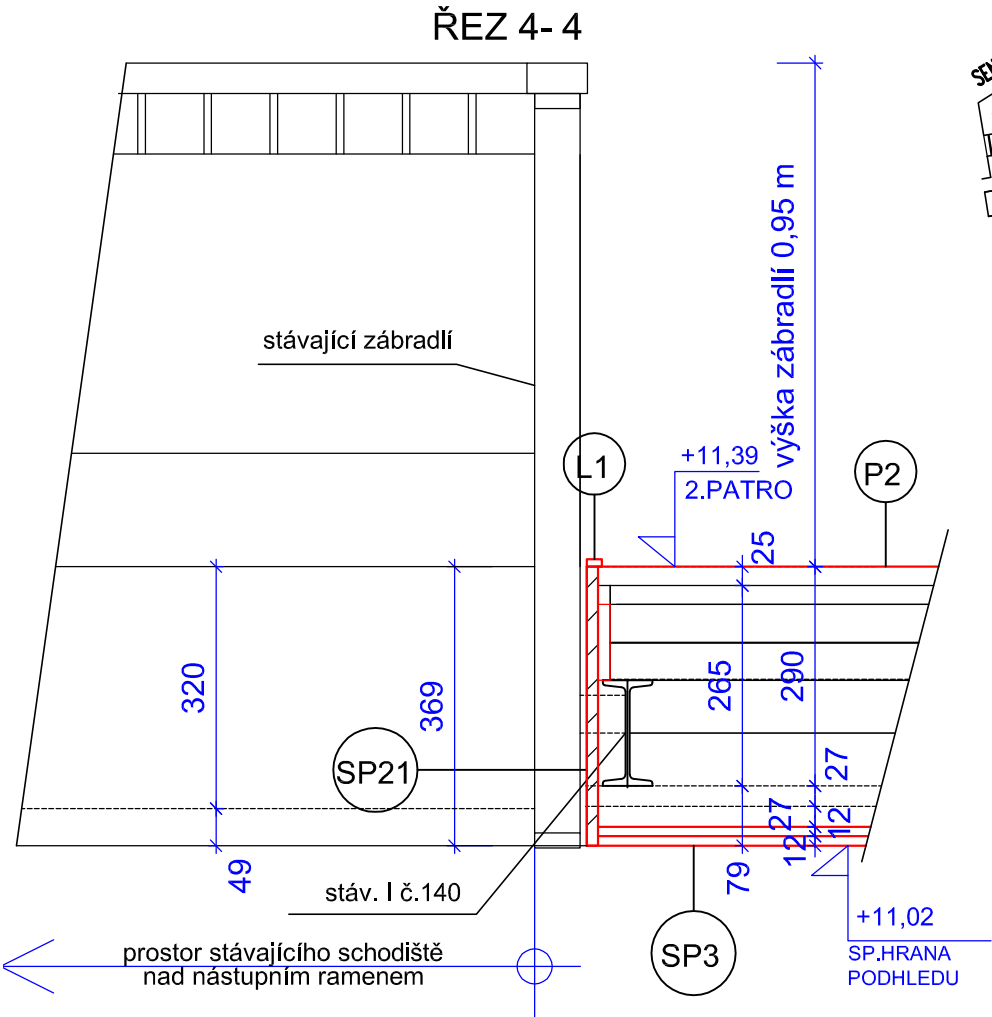
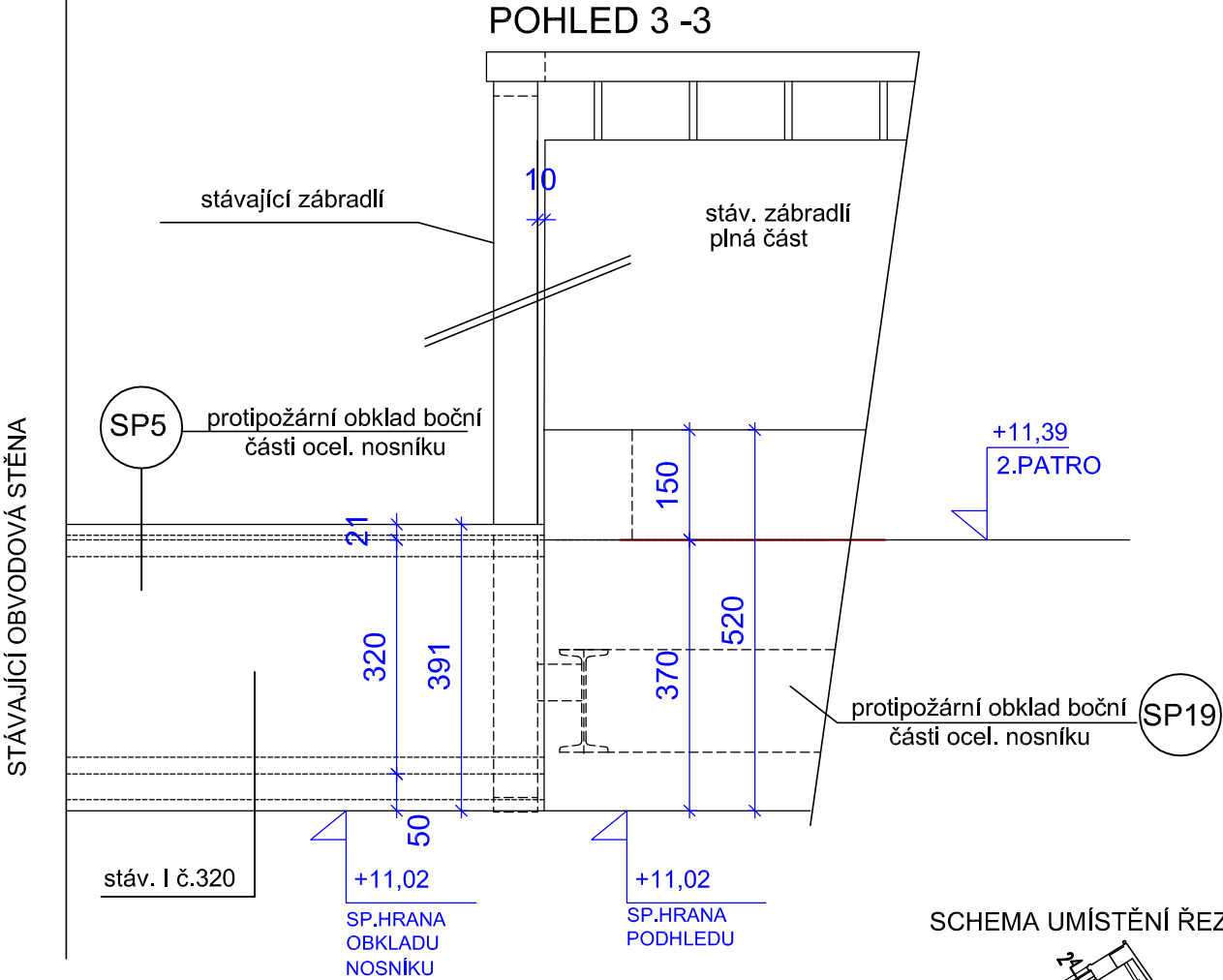
M 1 : 10

PŮDORYSNÝ POHLED

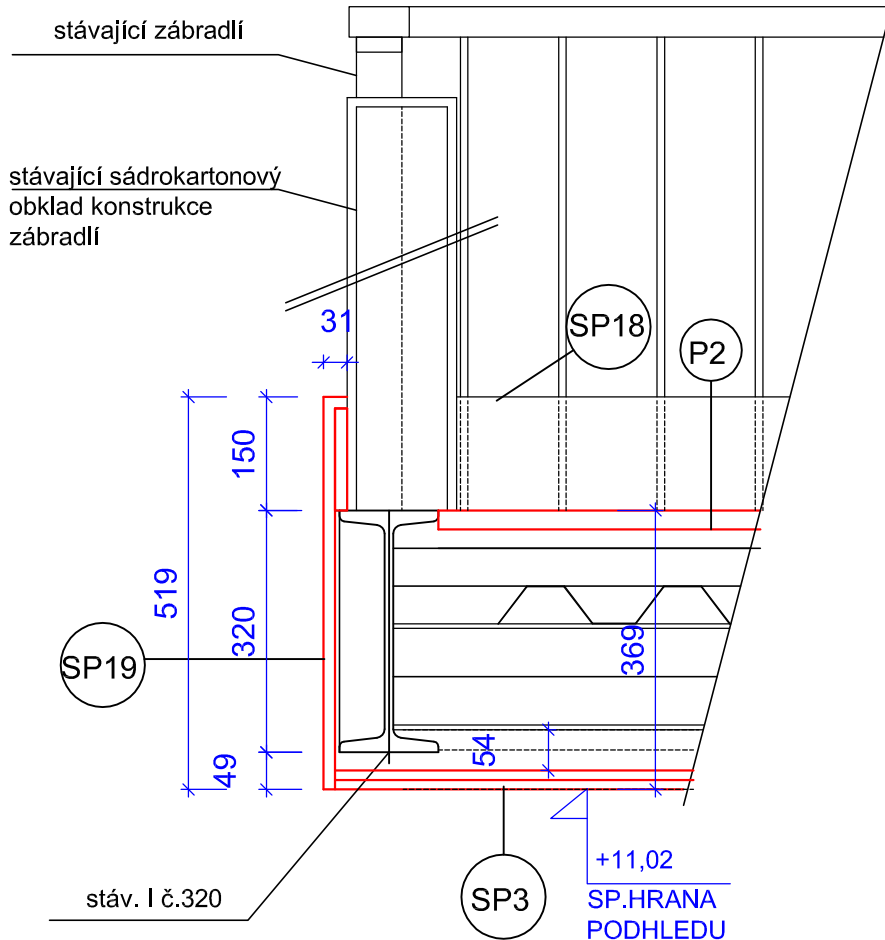


PODÉLNÝ ŘEZ

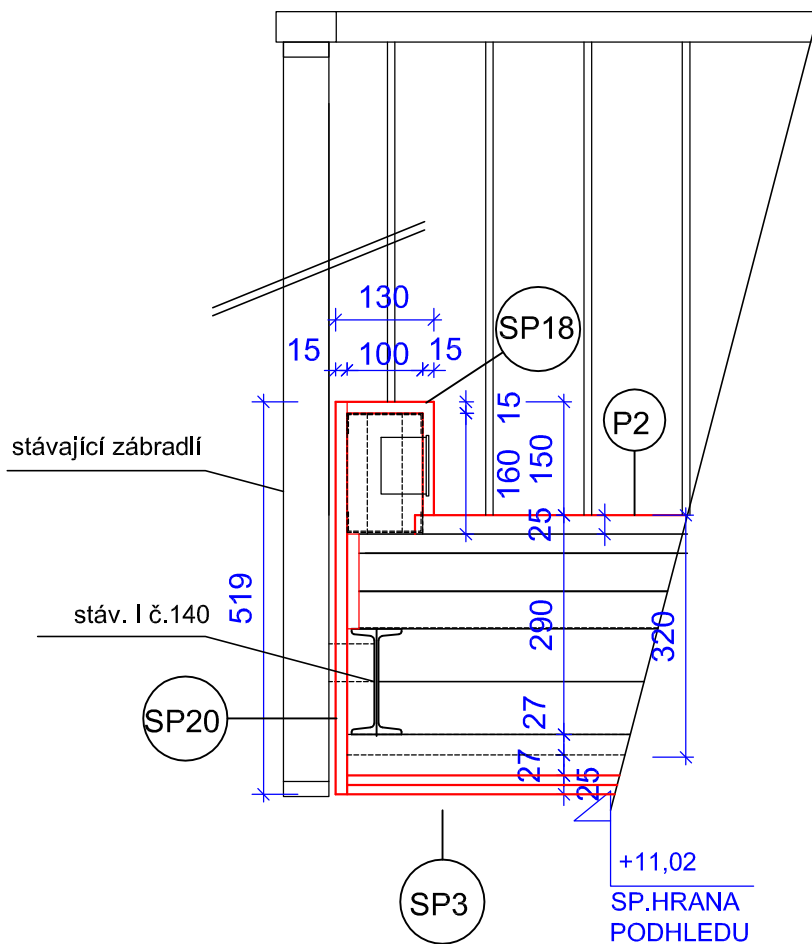




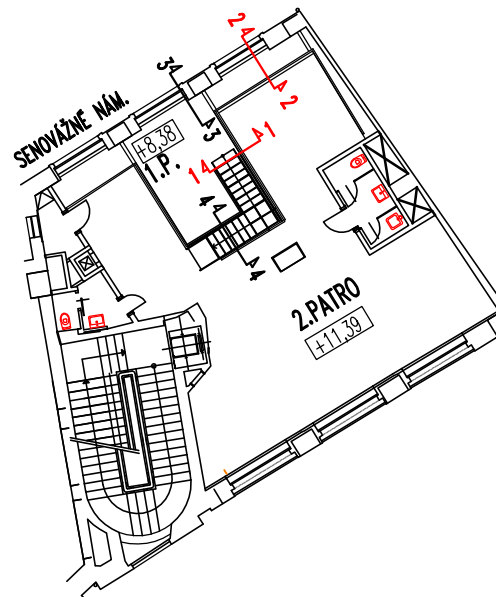
ŘEZ 1 -1

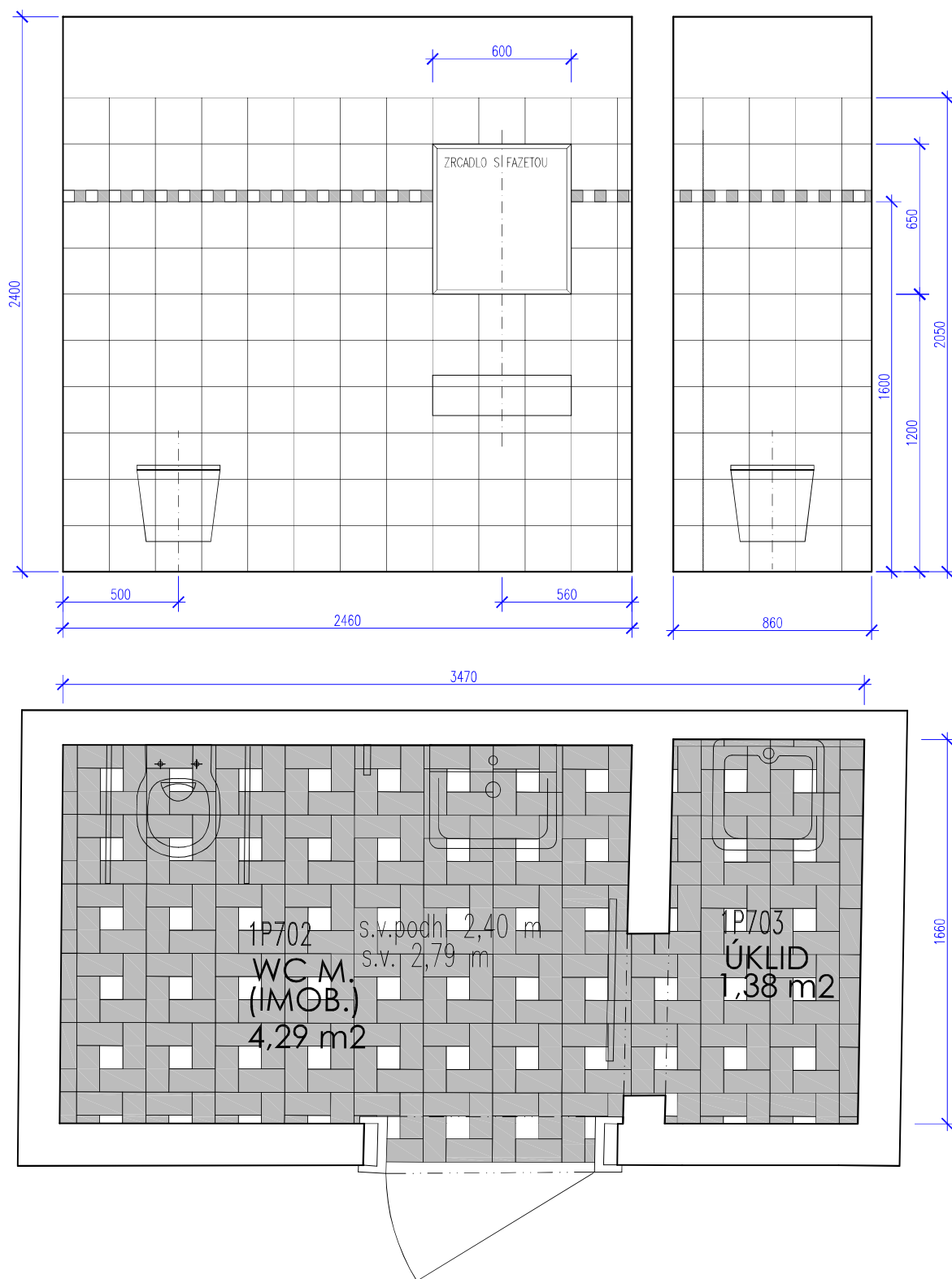


ŘEZ 2 - 2



SCHEMA UMÍSTĚNÍ ŘEZŮ





DLAŽBA: RAKO OBJECT COLOR TWO 200/100 ŠEDÁ, 100/100 BÍLÁ

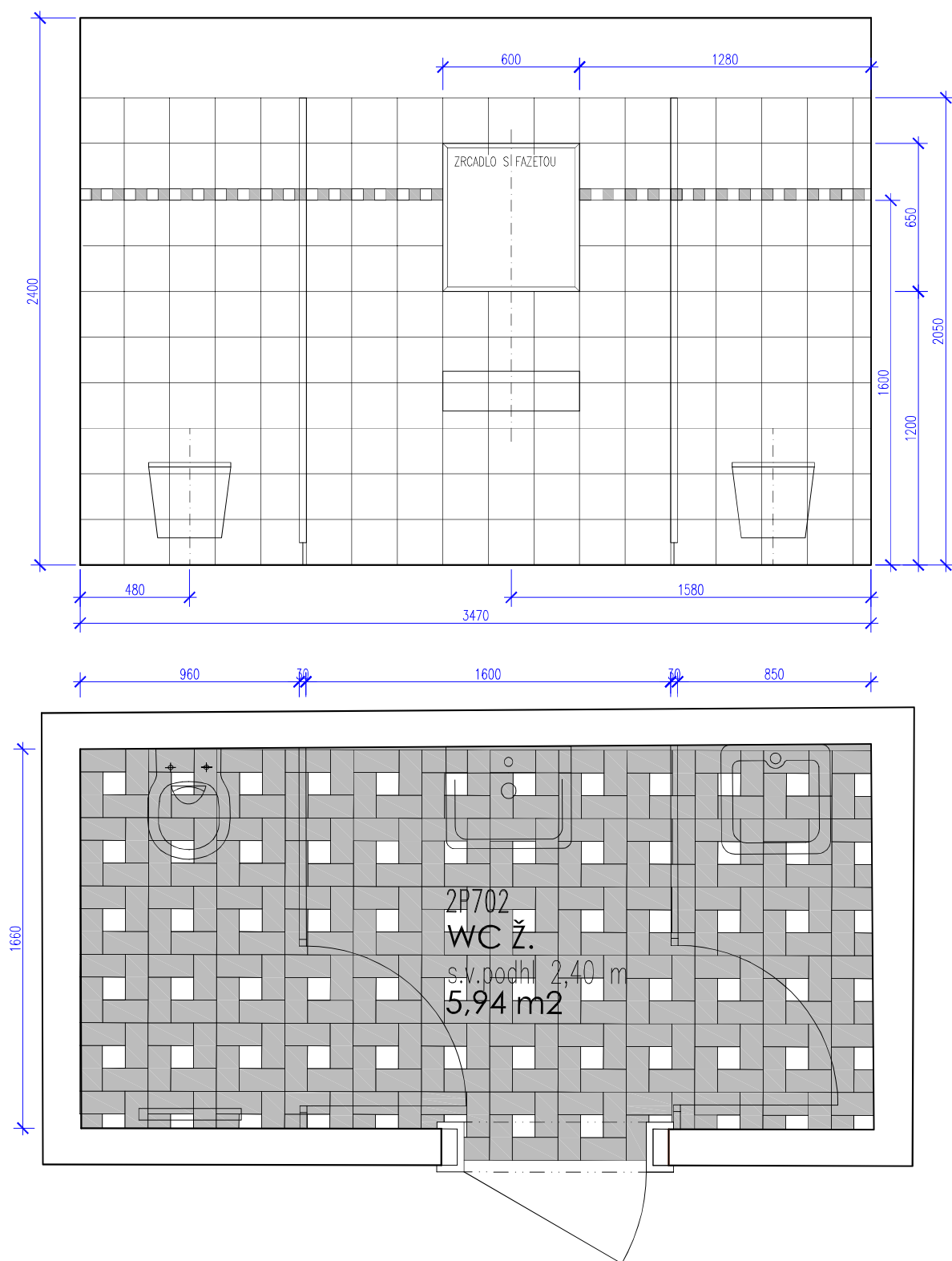
OBKLAD: RAKO OBJECT COLOR ONE 200/200 BÍLÁ, COLOR TWO 50/50 ŠEDÁ, 50/50 BÍLÁ

1P702, 1P703

SPÁROŘEZ 1:25

ČNB - HYPŠMANOVA PŘÍSTAVBA ODBORNÁ KNIHOVNA

CONSILIUM ai 11/16



DLAŽBA: RAKO OBJECT COLOR TWO 200/100 ŠEDÁ, 100/100 BÍLÁ

OBKLAD: RAKO OBJECT COLOR ONE 200/200 BÍLÁ, COLOR TWO 50/50 ŠEDÁ, 50/50 BÍLÁ

2P702

SPÁROŘEZ 1:25

ČNB - HYPŠMANOVA PŘÍSTAVBA ODBORNÁ KNIHOVNA

CONSILIUM ai 11/16